

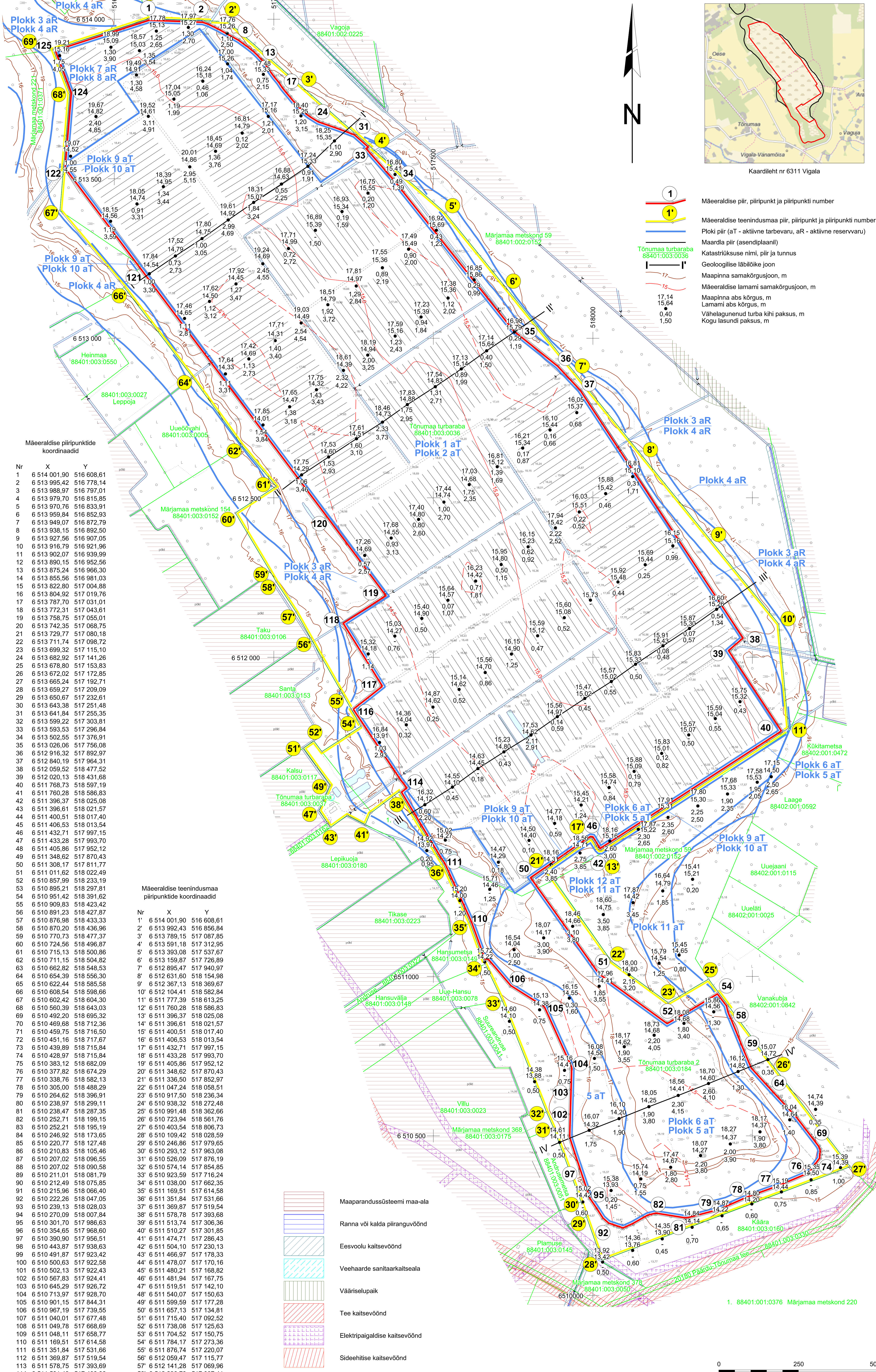
ASENDIPLAAN
M 1 : 50 000



Kaardileht nr 6311 Vigala



- Määraldise piir, piiripunkt ja piiripunkti number
- Määraldise teenindusmaa piir, piiripunkt ja piiripunkti number
- Ploki piir (aT - aktiivne tarbevaru, aR - aktiivne reservvaru)
- Maardla piir (asendiplaani)
- Katastrüksuse nimi, piir ja tunnus
- Geoloogilise läbilõike joon
- Maapinna samakõrgusjoon, m
- Määraldise lamani samakõrgusjoon, m
- Maapinna abs kõrgus, m
- Lamani abs kõrgus, m
- Väheleugenud turba kihi paksus, m
- Kogu lasund paksus, m



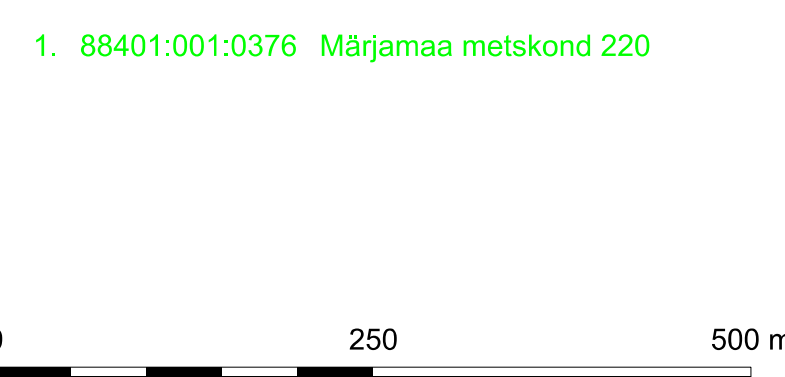
| Nr | X | Y |
|-----|--------------|------------|
| 1 | 6 514 001,90 | 516 608,61 |
| 2 | 6 513 995,42 | 516 778,14 |
| 3 | 6 513 988,97 | 516 797,01 |
| 4 | 6 513 979,70 | 516 815,85 |
| 5 | 6 513 970,76 | 516 833,91 |
| 6 | 6 513 959,84 | 516 852,93 |
| 7 | 6 513 949,07 | 516 872,79 |
| 8 | 6 513 938,15 | 516 892,50 |
| 9 | 6 513 927,56 | 516 907,05 |
| 10 | 6 513 916,79 | 516 921,96 |
| 11 | 6 513 902,07 | 516 939,99 |
| 12 | 6 513 890,15 | 516 952,56 |
| 13 | 6 513 875,24 | 516 966,30 |
| 14 | 6 513 855,56 | 516 981,03 |
| 15 | 6 513 822,80 | 517 004,88 |
| 16 | 6 513 804,92 | 517 019,76 |
| 17 | 6 513 787,70 | 517 031,01 |
| 18 | 6 513 772,31 | 517 043,61 |
| 19 | 6 513 758,75 | 517 055,01 |
| 20 | 6 513 742,35 | 517 068,75 |
| 21 | 6 513 729,77 | 517 080,18 |
| 22 | 6 513 711,74 | 517 098,72 |
| 23 | 6 513 699,32 | 517 115,10 |
| 24 | 6 513 682,92 | 517 141,26 |
| 25 | 6 513 678,80 | 517 153,83 |
| 26 | 6 513 672,02 | 517 172,85 |
| 27 | 6 513 665,24 | 517 192,71 |
| 28 | 6 513 659,27 | 517 209,09 |
| 29 | 6 513 650,67 | 517 232,61 |
| 30 | 6 513 643,38 | 517 251,48 |
| 31 | 6 513 641,84 | 517 255,35 |
| 32 | 6 513 599,22 | 517 303,81 |
| 33 | 6 513 593,53 | 517 296,84 |
| 34 | 6 513 502,55 | 517 376,91 |
| 35 | 6 513 026,06 | 517 756,08 |
| 36 | 6 512 916,32 | 517 892,97 |
| 37 | 6 512 840,19 | 517 964,31 |
| 38 | 6 512 059,52 | 518 477,52 |
| 39 | 6 512 020,13 | 518 431,68 |
| 40 | 6 511 768,73 | 518 597,19 |
| 41 | 6 511 760,28 | 518 586,83 |
| 42 | 6 511 396,37 | 518 025,08 |
| 43 | 6 511 396,61 | 518 021,57 |
| 44 | 6 511 400,51 | 518 017,40 |
| 45 | 6 511 406,53 | 518 013,54 |
| 46 | 6 511 432,71 | 517 997,15 |
| 47 | 6 511 433,28 | 517 993,70 |
| 48 | 6 511 405,86 | 517 952,12 |
| 49 | 6 511 348,62 | 517 870,43 |
| 50 | 6 511 308,17 | 517 811,77 |
| 51 | 6 511 011,62 | 518 022,49 |
| 52 | 6 510 857,99 | 518 233,19 |
| 53 | 6 510 895,21 | 518 297,81 |
| 54 | 6 510 951,42 | 518 391,62 |
| 55 | 6 510 909,83 | 518 423,42 |
| 56 | 6 510 891,23 | 518 427,87 |
| 57 | 6 510 876,98 | 518 433,33 |
| 58 | 6 510 870,20 | 518 436,96 |
| 59 | 6 510 770,73 | 518 477,37 |
| 60 | 6 510 724,56 | 518 496,87 |
| 61 | 6 510 715,13 | 518 500,86 |
| 62 | 6 510 711,15 | 518 504,82 |
| 63 | 6 510 662,82 | 518 548,53 |
| 64 | 6 510 654,39 | 518 556,30 |
| 65 | 6 510 622,44 | 518 585,58 |
| 66 | 6 510 608,54 | 518 598,66 |
| 67 | 6 510 602,42 | 518 604,30 |
| 68 | 6 510 560,39 | 518 643,03 |
| 69 | 6 510 492,20 | 518 695,32 |
| 70 | 6 510 469,68 | 518 712,36 |
| 71 | 6 510 459,75 | 518 716,50 |
| 72 | 6 510 451,16 | 518 717,67 |
| 73 | 6 510 439,89 | 518 715,84 |
| 74 | 6 510 428,97 | 518 715,84 |
| 75 | 6 510 383,12 | 518 682,09 |
| 76 | 6 510 377,82 | 518 674,29 |
| 77 | 6 510 338,76 | 518 582,13 |
| 78 | 6 510 305,00 | 518 488,29 |
| 79 | 6 510 264,62 | 518 396,91 |
| 80 | 6 510 238,97 | 518 299,11 |
| 81 | 6 510 238,47 | 518 287,35 |
| 82 | 6 510 252,71 | 518 199,15 |
| 83 | 6 510 252,21 | 518 195,19 |
| 84 | 6 510 246,92 | 518 173,65 |
| 85 | 6 510 220,77 | 518 127,48 |
| 86 | 6 510 210,83 | 518 105,46 |
| 87 | 6 510 207,02 | 518 096,55 |
| 88 | 6 510 207,02 | 518 090,58 |
| 89 | 6 510 211,01 | 518 081,79 |
| 90 | 6 510 212,49 | 518 075,85 |
| 91 | 6 510 215,96 | 518 066,40 |
| 92 | 6 510 222,26 | 518 047,05 |
| 93 | 6 510 239,13 | 518 028,03 |
| 94 | 6 510 270,09 | 518 007,84 |
| 95 | 6 510 301,70 | 517 986,63 |
| 96 | 6 510 354,65 | 517 968,60 |
| 97 | 6 510 390,90 | 517 956,51 |
| 98 | 6 510 443,87 | 517 938,63 |
| 99 | 6 510 491,87 | 517 923,42 |
| 100 | 6 510 500,63 | 517 922,58 |
| 101 | 6 510 502,13 | 517 922,43 |
| 102 | 6 510 567,83 | 517 924,41 |
| 103 | 6 510 645,29 | 517 926,72 |
| 104 | 6 510 713,97 | 517 928,70 |
| 105 | 6 510 901,15 | 517 844,31 |
| 106 | 6 510 967,19 | 517 739,55 |
| 107 | 6 511 040,01 | 517 677,48 |
| 108 | 6 511 049,78 | 517 668,69 |
| 109 | 6 511 048,11 | 517 658,77 |
| 110 | 6 511 169,51 | 517 614,58 |
| 111 | 6 511 351,84 | 517 531,66 |
| 112 | 6 511 369,87 | 517 519,54 |
| 113 | 6 511 578,75 | 517 393,69 |
| 114 | 6 511 591,43 | 517 409,98 |
| 115 | 6 511 613,64 | 517 392,81 |
| 116 | 6 511 838,40 | 517 242,36 |
| 117 | 6 511 910,39 | 517 333,74 |
| 118 | 6 512 108,33 | 517 210,59 |
| 119 | 6 512 194,56 | 517 344,15 |
| 120 | 6 512 438,10 | 517 162,29 |
| 121 | 6 513 217,76 | 516 576,55 |
| 122 | 6 513 531,81 | 516 340,62 |
| 123 | 6 513 546,43 | 516 341,83 |
| 124 | 6 513 768,24 | 516 360,21 |
| 125 | 6 513 904,97 | 516 308,44 |

| Nr | X | Y |
|-----|--------------|------------|
| 1' | 6 514 001,90 | 516 608,61 |
| 2' | 6 513 992,43 | 516 856,84 |
| 3' | 6 513 789,15 | 517 087,85 |
| 4' | 6 513 591,18 | 517 312,95 |
| 5' | 6 513 393,08 | 517 537,67 |
| 6' | 6 513 159,87 | 517 726,89 |
| 7' | 6 512 895,47 | 517 940,97 |
| 8' | 6 512 631,60 | 518 154,98 |
| 9' | 6 512 367,13 | 518 369,67 |
| 10' | 6 512 104,41 | 518 582,84 |
| 11' | 6 511 777,39 | 518 613,25 |
| 12' | 6 511 760,28 | 518 586,83 |
| 13' | 6 511 396,37 | 518 025,08 |
| 14' | 6 511 396,61 | 518 021,57 |
| 15' | 6 511 400,51 | 518 017,40 |
| 16' | 6 511 406,53 | 518 013,54 |
| 17' | 6 511 432,71 | 517 997,15 |
| 18' | 6 511 433,28 | 517 993,70 |
| 19' | 6 511 405,86 | 517 952,12 |
| 20' | 6 511 348,62 | 517 870,43 |
| 21' | 6 511 336,50 | 517 852,97 |
| 22' | 6 511 047,24 | 518 058,51 |
| 23' | 6 510 917,50 | 518 236,34 |
| 24' | 6 510 938,32 | 518 272,48 |
| 25' | 6 510 991,48 | 518 362,66 |
| 26' | 6 510 723,94 | 518 561,76 |
| 27' | 6 510 403,54 | 518 806,73 |
| 28' | 6 510 109,42 | 518 028,59 |
| 29' | 6 510 246,86 | 517 979,65 |
| 30' | 6 510 293,12 | 517 963,08 |
| 31' | 6 510 526,09 | 517 876,19 |
| 32' | 6 510 574,14 | 517 854,85 |
| 33' | 6 510 923,59 | 517 716,24 |
| 34' | 6 511 038,00 | 517 662,35 |
| 35' | 6 511 169,51 | 517 614,58 |
| 36' | 6 511 351,84 | 517 531,66 |
| 37' | 6 511 369,87 | 517 519,54 |
| 38' | 6 511 578,75 | 517 393,68 |
| 39' | 6 511 513,74 | 517 306,36 |
| 40' | 6 511 510,27 | 517 301,85 |
| 41' | 6 511 474,71 | 517 286,43 |
| 42' | 6 511 504,10 | 517 230,13 |
| 43' | 6 511 466,97 | 517 178,33 |
| 44' | 6 511 478,07 | 517 170,16 |
| 45' | 6 511 480,21 | 517 168,82 |
| 46' | 6 511 481,94 | 517 167,75 |
| 47' | 6 511 519,51 | 517 142,10 |
| 48' | 6 511 540,07 | 517 150,63 |
| 49' | 6 511 599,59 | 517 177,28 |
| 50' | 6 511 657,13 | 517 134,81 |
| 51' | 6 511 715,40 | 517 092,52 |
| 52' | 6 511 738,08 | 517 125,63 |
| 53' | 6 511 704,52 | 517 150,75 |
| 54' | 6 511 784,17 | 517 273,36 |
| 55' | 6 511 876,74 | 517 220,07 |
| 56' | 6 512 059,47 | 517 115,77 |
| 57' | 6 512 141,28 | 517 069,96 |
| 58' | 6 512 236,78 | 517 007,41 |
| 59' | 6 512 269,05 | 516 988,67 |
| 60' | 6 512 452,70 | 516 879,26 |
| 61' | 6 512 536,08 | 517 006,68 |
| 62' | 6 512 664,29 | 516 899,49 |
| 63' | 6 512 873,88 | 516 747,60 |
| 64' | 6 512 877,33 | 516 745,11 |
| 65' | 6 512 880,90 | 516 742,44 |
| 66' | 6 513 159,57 | 516 531,23 |
| 67' | 6 513 400,46 | 516 329,73 |
| 68' | 6 513 768,24 | 516 360,21 |
| 69' | 6 513 904,97 | 516 308,44 |

- Maaparandussüsteemi maa-ala
- Ranna või kalda piiranguvöönd
- Eesvoolu kaitsevöönd
- Veehaarde sanitaarkaitseala
- Vääruselupaik
- Tee kaitsevöönd
- Elektripaigaldise kaitsevöönd
- Sideehitise kaitsevöönd

Märkused:

- Koordinaadid L-Est 97 süsteemis, kõrgus ED2000 süsteemis.
- Asendiplaan: Maa-ameti X-GIS kaardirakendus.
- Plaani koostamisel on kasutatud:
 - Maa-ameti väljastatud katastrüksuste piirandmeid (seisuga 07.11.2022);
 - Maa-ameti väljastatud kitsenduste andmeid (seisuga 03.10.2022);
 - Keskkonnaregistri Tõnumaa turbamaa plokkide ja määraldiste piirandmeid (seisuga 02.11.2022);
 - 2016. a Tõnumaa turbatootmisala MKL1 graafilisi lisasid (OÜ Inseneribüroo STEIGER, töö nr 16/1604).
- Kasutatud tarkvara: Bentley PowerCivil for Balatics V8i (litsents: 70000661800020).



| | |
|--|---|
| Objekti nimetus ja aadress Tõnumaa turbatootmisala Märjamaa vald, Rapla maakond | Joonise situ Määraldise plaan |
| Loa omanik AS ERA Valdus Metsanurga tn 2, Märjamaa vald Rapla maakond info@eravalduse.ee | Graafilise lisa 1/4 Mõõtkaava 1 : 50000 |
| OÜ Inseneribüroo STEIGER Männiku tee 104, 11216 Tallinn +372 668 1011, info@steiger.ee | Koostas Kaja Paat /Allkirjastatud digitaalselt/ Erki Vaguri /Allkirjastatud digitaalselt/ |
| | Kuupäev 08.11.2022 Töö nr 22/2409 |